

# FACT SHEET

**GEISEL**  
PRIVATHOTELS  
SEIT 1900

## anna hotel

- Kontakt:** anna hotel  
Schützenstraße 1  
80335 München  
Tel. +49 (0)89 – 59 994 – 0 | Fax +49 (0)89 – 59 994 – 333  
[anna@geisel-privathotels.de](mailto:anna@geisel-privathotels.de) | [www.annahotel.de](http://www.annahotel.de)
- Lage:** Mitten im Zentrum von München - zwischen Hauptbahnhof und Karlsplatz/Stachus, nur zehn Gehminuten durch die Fußgängerzone zum bekannten Marienplatz und genau gegenüber des Münchner Premieren-Kinos Mathäser Filmpalast. Mit U-, S und Straßenbahn direkt vor dem Gebäude bietet das anna hotel eine hervorragende Anbindung zu sämtlichen Sehenswürdigkeiten, Museen und Veranstaltungsorten der Stadt sowie zum Flughafen München (40 Minuten) und dem Messegelände (20 Minuten).
- Besitzer/Betreiber:** Carl, Michael und Stephan Geisel als Gesellschafter der Cosmopolitan Hotelbetriebs GmbH - Teil der Geisel Privathotels: Exklusive, im Jahr 1900 gegründete Münchner Hotelgruppe, in vierter Generation im Besitz der Familie Geisel. Zum Portfolio gehören die neueröffnete Stadtresidenz BEYOND, das First-Class-Hotel Excelsior mit dem beliebten Restaurant Vinothek, das designorientierte anna Hotel mit dem trendigen anna Restaurant, das Hybrid Hotel Schwabinger Wahrheit sowie der Königshof, der Anfang 2019 in einer geplanten zweieinhalbjährigen Bauzeit neu an selber Stelle entsteht. Die exklusive Weinhandlung Geisels Weingalerie und das Zwei-Sterne-Restaurant Werneckhof zählen ebenfalls zur Gruppe.
- Kategorie:** Design Hotel
- Hoteldirektion:** Michael Geisel
- Eröffnung:** September 2002  
Erweiterung des Hotels in den Jahren 2005 und 2012  
Neugestaltung des anna restaurants 2016
- Zimmer & Suiten:** Das Hotel verfügt über insgesamt 75 Zimmer, darunter:
- 5 Turmzimmer (zirka 35 Quadratmeter) mit Rundblick über den Karlsplatz/Stachus
  - 63 Einzel- und Doppelzimmer (23 bis 32 Quadratmeter)
  - 2 Oberdeckzimmer (zirka 35 Quadratmeter) mit Balkon und freiem Blick über die Stadt
  - 2 Panoramazimmer auf dem Oberdeck (zirka 54 Quadratmeter) mit Balkon und freiem Blick über die Stadt
  - 1 Turmsuite auf dem Oberdeck (78 Quadratmeter) mit freistehender Badewanne im Badezimmer, Balkon und freiem Blick über die Stadt

  
HOTEL KÖNIGSHOF

  
RESTAURANT  
KÖNIGSHOF

EXCELSIOR

  
VINO THEK

  
anna hotel

  
anna restaurant & bar

BEYOND

  
SCHWABINGER  
WAHRHEIT

  
WERNECKHOF

  
GEISELS WEINGALERIE

## FACT SHEET

- 1 Suite anna next door (zirka 70 Quadratmeter) mit Küche und 1 Doppelzimmer (zirka 35 Quadratmeter)

Zur Grundausstattung gehören Klimaanlage, schallisolierte Fenster, kostenfreier Internetzugang per Wireless LAN sowie Flatscreens mit SAT- und Sky-TV.

### Einrichtung:

Klare Linienführung, edle Materialien und warme Naturtöne zeichnen die Zimmer des anna hotel aus. Die Einrichtung, von den Betten bis zu den filigranen Lampen oder den eingesetzten Textilien, stammt von dem New Yorker Design-Label Donghia. Der unaufdringliche Chic, den Innenarchitekt Jochen Dahms als 'Casual Living' definiert, kommt insbesondere durch das lichtdurchflutete Ambiente mit zum Teil Raum hohen Fensterflächen zur Geltung.

### anna next door:

Luxussuite (zirka 105 Quadratmeter) als Erweiterung des direkt nebenan gelegenen anna hotels, mit separatem Eingang, Bar und Soundanlage. Fußböden und Kopfteil der Betten sind aus 100-jähriger französischer Eiche gefertigt, das ausgeklügelte Beleuchtungssystem wurde eigens in den Niederlanden kreiert. Highlight der Suite ist das offene Badezimmer mit freistehender Überlauf-Badewanne, entworfen von dem bayerischen Bildhauer Stefan Ester.

### Restaurant & Bar:

Das **anna restaurant** unter Küchenchef Christof Lobnig ist ein Szenere-Restaurant mit angesagter Bar. Es bietet junge, moderne und innovative Küche mit euro-asiatischen Einflüssen in modernem Ambiente. Der rundum verglaste Bau wird durch ein effektvolles Beleuchtungssystem im Tagesverlauf in verschiedene Farb- und Lichtstimmungen getaucht. Verspieltheit erlaubte sich der Innenarchitekt mit der Gestaltung einer durch Säulen abgetrennten, Lounge am Kopfende des langgestreckten Raumes. Im Sommer mit Terrassenbetrieb.

### Tagung & Events:

anna restaurant für Veranstaltungen mit bis zu 180 Personen, mit LED-Lichttechnik für effektvolle Lichtinszenierungen sowie separates anna rondell für bis zu 30 Personen.

### Services:

24 Stunden Rezeption  
Wäscheservice (Montag - Samstag)  
privater BMW-Limousinen-Service

### Impressionen:

**GEISEL**  
PRIVATHOTELS  
SEIT 1900

  
HOTEL KÖNIGSHOF

  
RESTAURANT  
KÖNIGSHOF

EXCELSIOR

  
VINO THEK

  
anna hotel

  
anna restaurant & bar

BEYOND

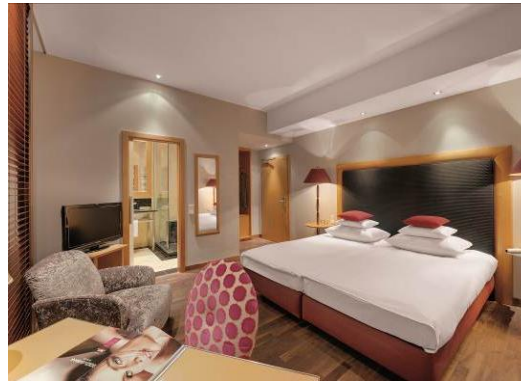
  
SCHWABINGER  
WAHRHEIT

  
WERNECKHOF

  
GEISELS WEINGALERIE

# FACT SHEET

**GEISEL**  
PRIVATHOTELS  
SEIT 1900



Informationsstand Februar 2018  
Für weitere Presseinformationen:

Nicole Maier | Ute C. Hopfengärtner  
Wilde & Partner Public Relations  
Tel. +49 (0)89 – 17 91 90 – 30  
[nicole.maier@wilde.de](mailto:nicole.maier@wilde.de) | [wilde.de](http://wilde.de)  
[geisel-privathotels.de](http://geisel-privathotels.de) | [facebook.com/Geisel.Privathotels](https://facebook.com/Geisel.Privathotels)  
[facebook.com/anna.hotel](https://facebook.com/anna.hotel) | [instagram.com/annahotel\\_munich](https://instagram.com/annahotel_munich)

  
HOTEL KÖNIGSHOF

  
RESTAURANT  
KÖNIGSHOF

EXCELSIOR

  
VINO THEK

  
anna hotel

  
anna restaurant & bar

BEYOND

  
SCHWABINGER  
WAHRHEIT

  
WERNECKHOF

  
GEISELS WEINGALERIE